



**КОМИТЕТ ИМУЩЕСТВЕННЫХ ОТНОШЕНИЙ
АДМИНИСТРАЦИИ ПЕРМСКОГО МУНИЦИПАЛЬНОГО РАЙОНА**

РАСПОРЯЖЕНИЕ

24.05.2022

№ 2087

**Об установлении публичного
сервитута на часть земельных
участков**

В соответствии со ст. 23, гл. V.7 Земельного кодекса Российской Федерации, Федеральным законом от 25.10.2001 № 137-ФЗ «О введении в действие Земельного кодекса Российской Федерации», пп. 3.7.5 п. 3.7 разд. 3 Положения о комитете имущественных отношений администрации Пермского муниципального района, утвержденного решением Земского Собрания Пермского муниципального района Пермского края от 22.12.2016 № 178, на основании ходатайства открытого акционерного общества «Межрегиональная распределительная сетевая компания Урала» (ИНН 6671163413, ОГРН 1056604000970) (далее - ОАО «МРСК Урала») № 21п 3:

1. Установить в интересах ОАО «МРСК Урала» публичный сервитут общей площадью 6283 кв.м на часть земельных участков:

- с кадастровым номером 59:32:0000000:12690, расположенный по адресу: Пермский край, Пермский район, Заболотское с/п;
- с кадастровым номером 59:32:0620001:247, расположенный по адресу: Пермский край, Пермский район, Заболотское с/п, д. Шугуровка, ул. Лесная;
- с кадастровым номером 59:32:0620001:248, расположенный по адресу: Пермский край, Пермский район, Заболотское с/п, д. Шугуровка, ул. Лесная;
- с кадастровым номером 59:32:0620001:252, расположенный по адресу: Пермский край, Пермский район, Заболотское с/п, д. Шугуровка, ул. Лесная;
- с кадастровым номером 59:32:0620001:44, расположенный по адресу: Пермский край, Пермский район, Заболотское с/п, д. Шугуровка, ул. Заречная, дом 20;
- с кадастровым номером 59:32:0620001:48, расположенный по адресу: Пермский край, Пермский район, Заболотское с/п, д. Шугуровка, ул. Лесная, 1;
- с кадастровым номером 59:32:0620001:54, расположенный по адресу: Пермский край, Пермский район, Заболотское с/п, д. Шугуровка, ул. Лесная, 2;
- с кадастровым номером 59:32:0620001:65, расположенный по адресу: Пермский край, Пермский район, Заболотское с/п, д. Шугуровка, ул. Заречная, дом 8;

- с кадастровым номером 59:32:0620001:67, расположенный по адресу: Пермский край, Пермский район, Заболотское с/п, д. Шугуровка;
- с кадастровым номером 59:32:0620001:68, расположенный по адресу: Пермский край, Пермский район, Заболотское с/п, д. Шугуровка;
- с кадастровым номером 59:32:0620001:76, расположенный по адресу: Пермский край, Пермский район, Заболотское с/п, д. Шугуровка, ул. Лесная, дом 3, квартира 1;
- с кадастровым номером 59:32:4090017:1017, расположенный по адресу: Пермский край, Пермский район, Заболотское с/п, д. Большакино, квартал 5, участок 11;
- с кадастровым номером 59:32:4090017:1023, расположенный по адресу: Пермский край, Пермский район, Заболотское с/п, д. Большакино;
- с кадастровым номером 59:32:4090017:1024, расположенный по адресу: Пермский край, Пермский район, Заболотское с/п, д. Большакино;
- с кадастровым номером 59:32:4090017:1045, расположенный по адресу: Пермский край, Пермский район, Заболотское с/п, д. Шугуровка;
- с кадастровым номером 59:32:4090017:1087, расположенный по адресу: Пермский край, Пермский район, Заболотское с/п, д. Шугуровка, ул. Лунная, 1;
- с кадастровым номером 59:32:4090017:1088, расположенный по адресу: Пермский край, Пермский район, Заболотское с/п, д. Шугуровка;
- с кадастровым номером 59:32:4090017:2330, расположенный по адресу: Пермский край, Пермский район, Заболотское с/п, в 0,369 км севернее д.Шугуровка;
- с кадастровым номером 59:32:4090017:3216, расположенный по адресу: Пермский край, Пермский район, Заболотское с/п, д. Шугуровка, кв-л 1, уч-к 2;
- с кадастровым номером 59:32:4090017:4316, расположенный по адресу: Пермский край, Пермский район, Заболотское с/п, д. Большакино;
- с кадастровым номером 59:32:4090017:4317, расположенный по адресу: Пермский край, Пермский район, Заболотское с/п, д. Большакино;
- с кадастровым номером 59:32:4090017:4615, расположенный по адресу: Пермский край, Пермский район, Заболотское с/п, д. Шугуровка, ул. Солнечная;
- с кадастровым номером 59:32:4090017:992, расположенный по адресу: Пермский край, Пермский район, Заболотское с/п, д. Шугуровка.

Цель: Для размещения объекта электросетевого хозяйства «ВЛ-0,4 кВ ф. 1 от ТП-47311».

Срок: 49 лет.

2. Утвердить границы публичного сервитута земельных участков, указанных в п. 1 настоящего распоряжения, согласно прилагаемой схеме расположения границ публичного сервитута.

3. Срок, в течение которого использование указанных в п. 1 настоящего распоряжения земельных участков в соответствии с их разрешенным использованием будет невозможно или существенно затруднено в связи с

осуществлением сервитута – не установлен.

4. Порядок установления зон с особыми условиями использования территорий и содержание ограничений прав на земельные участки в границах таких зон установлен Постановлением Правительства РФ от 24.02.2009 № 160 «О порядке установления охранных зон объектов электросетевого хозяйства и особых условий использования земельных участков, расположенных в границах таких зон».

5. Плата за публичный сервитут не устанавливается в соответствии с ч. 4 ст. 3.6 Федерального закона от 25.10.2001 года № 137-ФЗ «О введении в действие Земельного кодекса Российской Федерации».

6. Комитету имущественных отношений администрации Пермского муниципального района в течение 5 рабочих дней со дня подписания настоящего распоряжения:

6.1. Направить настоящее распоряжение правообладателям земельных участков, указанных в п. 1 распоряжения;

6.2. Направить настоящее распоряжение в Управление Федеральной службы государственной регистрации, кадастра и картографии по Пермскому краю;

6.3. Направить настоящее распоряжение в ОАО «МРСК Урала», а также сведения о лицах, являющихся правообладателями земельных участков, сведения о лицах, подавших заявления об учете их прав (обременений прав) на земельные участки, способах связи с ними, копии документов, подтверждающих права указанных лиц на земельные участки;

6.4. Направить в администрацию Заболотское сельского поселения настоящее распоряжение для опубликования в порядке, установленном для официального опубликования (обнародования) муниципальных правовых актов уставом поселения.

7. Разместить настоящее распоряжение на сайте Пермского муниципального района www.permgrain.ru.

8. Настоящее распоряжение вступает в силу со дня его подписания.

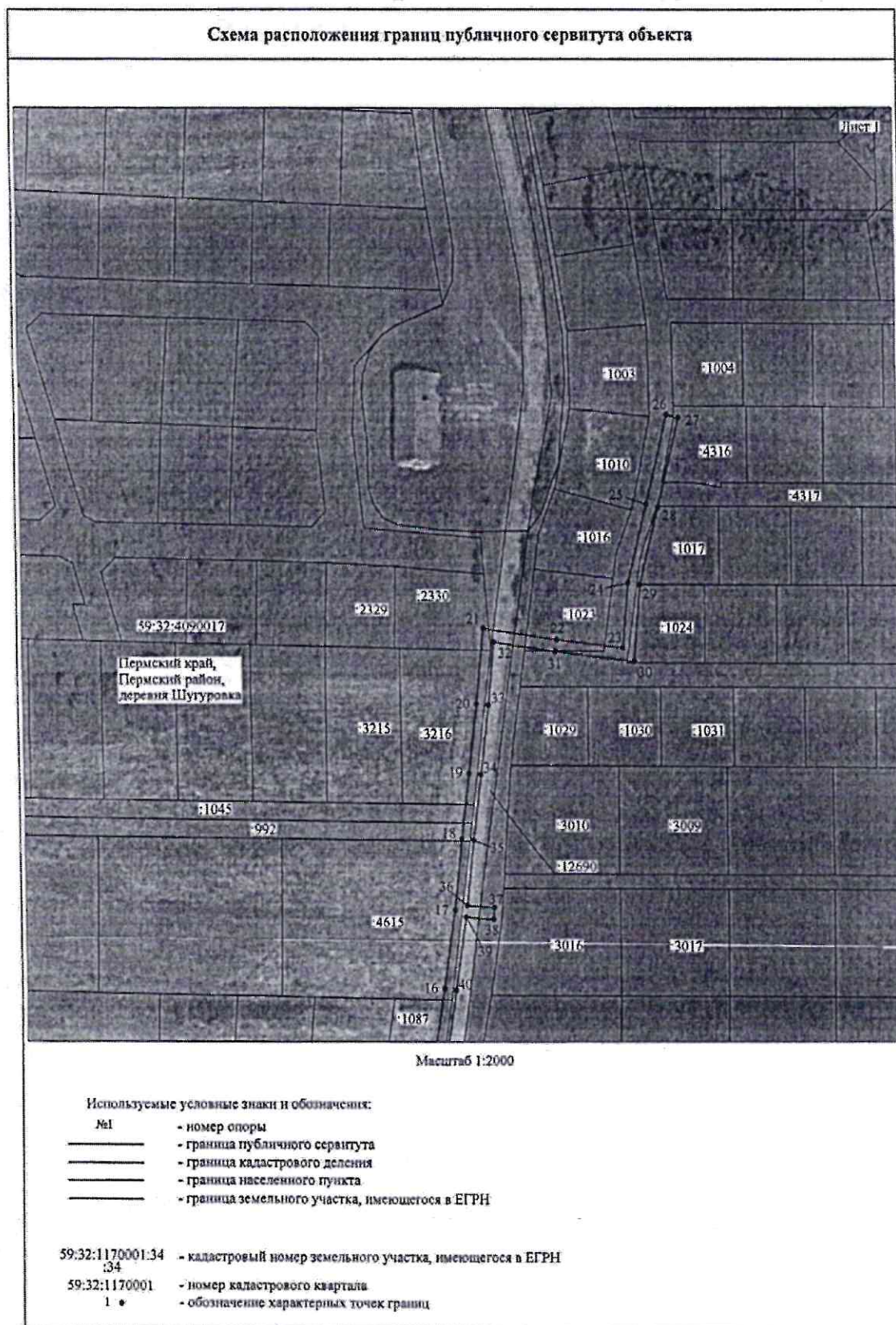
9. Контроль исполнения распоряжения оставляю за собой.

Председатель комитета



Д.В. Ракицкий

Приложение № 1
к распоряжению
комитета имущественных
отношений администрации
Пермского муниципального района
от 24.05.2022 № 2087



Приложение № 2
к распоряжению
комитета имущественных
отношений администрации
Пермского муниципального района
от 24.05.2022 № 2087



Приложение № 3
к распоряжению
комитета имущественных
отношений администрации
Пермского муниципального района
от 24.05.2022 № 2087



Приложение № 4
к распоряжению
комитета имущественных
отношений администрации
Пермского муниципального района
от 24.05.2022 № 2087

ОПИСАНИЕ МЕСТОПОЛОЖЕНИЯ ГРАНИЦ

Публичный сервитут для размещения объекта электросетевого хозяйства «ВЛ-0,4КВ Ф.1 от ТП-47311»
(наименование объекта, местоположение границ которого описано (далее - объект))

Раздел 1

Сведения об объекте

Сведения об объекте		
№ п/п	Характеристики объекта	Описание характеристик
1	2	3
1	Местоположение объекта	Пермский край, Пермский район, деревня Шугуровка
2	Площадь объекта +/- величина погрешности определения площади (Р+/- Дельта Р)	6283 кв.м ± 16 кв.м
3	Иные характеристики объекта	Публичный сервитут для размещения объекта электросетевого хозяйства «ВЛ-0,4КВ Ф.1 от ТП-47311» на срок 49 лет

Приложение № 5
к распоряжению
комитета имущественных
отношений администрации
Пермского муниципального района
от 24.05.2022 № 2087

Раздел 2

Сведения о местоположении границ объекта					
1. Система координат <u>МСК-59, зона 2</u>					
2. Сведения о характерных точках границ объекта					
Обозначение характерных точек границ	Координаты, м		Метод определения координат характерной точки	Средняя квадратическая погрешность положения характерной точки (M _t), м	Описание обозначени я точки на местности (при наличии)
	X	Y			
1	2	3	4	5	6
1	504721.60	2204109.13	Метод спутниковых геодезических измерений (определений)	0.10	-
2	504723.13	2204113.89	Метод спутниковых геодезических измерений (определений)	0.10	-
3	504688.32	2204125.96	Метод спутниковых геодезических измерений (определений)	0.10	-
4	504638.97	2204143.15	Метод спутниковых геодезических измерений (определений)	0.10	-
5	504623.46	2204148.56	Метод спутниковых геодезических измерений (определений)	0.10	-
6	504625.58	2204191.56	Метод спутниковых геодезических измерений (определений)	0.10	-
7	504628.01	2204240.60	Метод спутниковых геодезических измерений (определений)	0.10	-
8	504660.03	2204239.83	Метод спутниковых геодезических измерений (определений)	0.10	-
9	504704.34	2204212.83	Метод спутниковых геодезических измерений (определений)	0.10	-
10	504721.24	2204215.17	Метод спутниковых геодезических измерений (определений)	0.10	-
11	504720.61	2204220.13	Метод спутниковых геодезических измерений (определений)	0.10	-
12	504708.94	2204218.58	Метод спутниковых геодезических измерений (определений)	0.10	-
13	504726.66	2204257.60	Метод спутниковых геодезических измерений (определений)	0.10	-
14	504770.07	2204262.88	Метод спутниковых геодезических измерений (определений)	0.10	-
15	504801.76	2204262.48	Метод спутниковых геодезических измерений (определений)	0.10	-
16	504827.98	2204266.24	Метод спутниковых геодезических измерений (определений)	0.10	-
17	504860.76	2204271.03	Метод спутниковых геодезических измерений (определений)	0.10	-
18	504891.37	2204274.47	Метод спутниковых геодезических измерений (определений)	0.10	-
19	504918.03	2204277.87	Метод спутниковых геодезических измерений (определений)	0.10	-
20	504946.85	2204281.58	Метод спутниковых геодезических измерений (определений)	0.10	-
21	504978.39	2204284.78	Метод спутниковых геодезических измерений (определений)	0.10	-
22	504973.58	2204315.65	Метод спутниковых геодезических измерений (определений)	0.10	-
23	504970.04	2204343.10	Метод спутниковых геодезических измерений (определений)	0.10	-
24	504997.30	2204345.53	Метод спутниковых геодезических измерений (определений)	0.10	-
25	505030.36	2204353.62	Метод спутниковых геодезических измерений (определений)	0.10	-
26	505067.68	2204362.44	Метод спутниковых геодезических измерений	0.10	-

Приложение № 6
к распоряжению
комитета имущественных
отношений администрации
Пермского муниципального района
от 24.05.2022 № 2087

			(определений)		
27	505066.48	2204367.30	Метод спутниковых геодезических измерений (определений)	0.10	-
28	505029.20	2204358.48	Метод спутниковых геодезических измерений (определений)	0.10	-
29	504996.48	2204350.47	Метод спутниковых геодезических измерений (определений)	0.10	-
30	504964.42	2204347.62	Метод спутниковых геодезических измерений (определений)	0.10	-
31	504968.62	2204314.95	Метод спутниковых геодезических измерений (определений)	0.10	-
32	504972.63	2204289.22	Метод спутниковых геодезических измерений (определений)	0.10	-
33	504946.27	2204286.54	Метод спутниковых геодезических измерений (определений)	0.10	-
34	504917.39	2204282.83	Метод спутниковых геодезических измерений (определений)	0.10	-
35	504890.77	2204279.43	Метод спутниковых геодезических измерений (определений)	0.10	-
36	504862.72	2204276.27	Метод спутниковых геодезических измерений (определений)	0.10	-
37	504861.76	2204287.50	Метод спутниковых геодезических измерений (определений)	0.10	-
38	504856.78	2204287.04	Метод спутниковых геодезических измерений (определений)	0.10	-
39	504857.79	2204275.64	Метод спутниковых геодезических измерений (определений)	0.10	-
40	504827.26	2204271.18	Метод спутниковых геодезических измерений (определений)	0.10	-
41	504801.44	2204267.48	Метод спутниковых геодезических измерений (определений)	0.10	-
42	504769.85	2204267.89	Метод спутниковых геодезических измерений (определений)	0.10	-
43	504723.27	2204262.22	Метод спутниковых геодезических измерений (определений)	0.10	-
44	504703.66	2204219.02	Метод спутниковых геодезических измерений (определений)	0.10	-
45	504661.49	2204244.80	Метод спутниковых геодезических измерений (определений)	0.10	-
46	504627.84	2204245.55	Метод спутниковых геодезических измерений (определений)	0.10	-
47	504622.56	2204275.33	Метод спутниковых геодезических измерений (определений)	0.10	-
48	504616.47	2204309.98	Метод спутниковых геодезических измерений (определений)	0.10	-
49	504610.86	2204341.92	Метод спутниковых геодезических измерений (определений)	0.10	-
50	504606.41	2204367.26	Метод спутниковых геодезических измерений (определений)	0.10	-
51	504598.55	2204404.83	Метод спутниковых геодезических измерений (определений)	0.10	-
52	504592.52	2204435.31	Метод спутниковых геодезических измерений (определений)	0.10	-
53	504582.44	2204483.77	Метод спутниковых геодезических измерений (определений)	0.10	-
54	504574.11	2204523.81	Метод спутниковых геодезических измерений (определений)	0.10	-
55	504566.99	2204558.05	Метод спутниковых геодезических измерений (определений)	0.10	-
56	504554.99	2204605.79	Метод спутниковых геодезических измерений (определений)	0.10	-
57	504541.72	2204658.60	Метод спутниковых геодезических измерений (определений)	0.10	-
58	504536.86	2204657.38	Метод спутниковых геодезических измерений (определений)	0.10	-
59	504550.14	2204604.57	Метод спутниковых геодезических измерений (определений)	0.10	-
60	504561.43	2204559.75	Метод спутниковых геодезических измерений	0.10	-

Приложение № 7
к распоряжению
комитета имущественных
отношений администрации
Пермского муниципального района
от 24.05.2022 № 2087

			(определений)		
61	504556.32	2204559.44	Метод спутниковых геодезических измерений (определений)	0.10	-
62	504556.59	2204554.45	Метод спутниковых геодезических измерений (определений)	0.10	-
63	504562.56	2204554.81	Метод спутниковых геодезических измерений (определений)	0.10	-
64	504569.22	2204522.79	Метод спутниковых геодезических измерений (определений)	0.10	-
65	504577.54	2204482.75	Метод спутниковых геодезических измерений (определений)	0.10	-
66	504587.34	2204435.53	Метод спутниковых геодезических измерений (определений)	0.10	-
67	504579.39	2204426.25	Метод спутниковых геодезических измерений (определений)	0.10	-
68	504583.21	2204423.02	Метод спутниковых геодезических измерений (определений)	0.10	-
69	504588.61	2204429.30	Метод спутниковых геодезических измерений (определений)	0.10	-
70	504593.17	2204406.15	Метод спутниковых геодезических измерений (определений)	0.10	-
71	504560.93	2204396.96	Метод спутниковых геодезических измерений (определений)	0.10	-
72	504562.31	2204392.15	Метод спутниковых геодезических измерений (определений)	0.10	-
73	504594.21	2204401.19	Метод спутниковых геодезических измерений (определений)	0.10	-
74	504601.09	2204368.25	Метод спутниковых геодезических измерений (определений)	0.10	-
75	504592.63	2204364.13	Метод спутниковых геодезических измерений (определений)	0.10	-
76	504594.86	2204359.66	Метод спутниковых геодезических измерений (определений)	0.10	-
77	504601.97	2204363.16	Метод спутниковых геодезических измерений (определений)	0.10	-
78	504605.94	2204341.04	Метод спутниковых геодезических измерений (определений)	0.10	-
79	504611.55	2204309.11	Метод спутниковых геодезических измерений (определений)	0.10	-
80	504617.63	2204274.47	Метод спутниковых геодезических измерений (определений)	0.10	-
81	504623.10	2204243.00	Метод спутниковых геодезических измерений (определений)	0.10	-
82	504620.59	2204191.81	Метод спутниковых геодезических измерений (определений)	0.10	-
83	504618.28	2204145.07	Метод спутниковых геодезических измерений (определений)	0.10	-
84	504637.32	2204138.44	Метод спутниковых геодезических измерений (определений)	0.10	-
85	504686.66	2204121.24	Метод спутниковых геодезических измерений (определений)	0.10	-
1	504721.60	2204109.13	Метод спутниковых геодезических измерений (определений)	0.10	-
3. Сведения о характерных точках части (частей) границы объекта					
Обозначение характерных точек части границы	Координаты, м		Метод определения координат характерной точки	Средняя квадратическая погрешность положения характерной точки (М), м	Описание обозначения точки на местности (при наличии)
	X	Y			
1	2	3	4	5	6
-	-	-	-	-	-